

Date d'édition : 22.12.2024

Ref : EWTGUSE200.04

**SE 200.04 MEC Frottement sur plan incliné pour SE 200
(Réf. 022.20004)**

**glissement et d'adhérence avec différents couples
de matériaux; angle du plan réglable**



Frottement de glissement et d'adhérence avec différents couples de matériaux; angle du plan réglable

Contenu didactique/essais

Les grandes lignes

Caractéristiques techniques

Dimensions et poids

Nécessaire pour le fonctionnement

Accessoires de la série GUNT MEC Line, PC avec Windows recommandé

Liste de livraison

Accessoires

Catégories / Arborescence

Techniques > Mécanique > Statique > Frottement

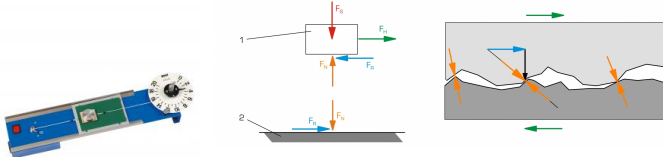
Options

Date d'édition : 22.12.2024

Ref : EWTGUTM200

TM 200 Principes de base du frottement mécanique

Corps de frottement fixe, plaque de frottement déplacée de manière uniforme



L'appareil permet d'effectuer des essais de base sur le frottement d'adhérence et le frottement de glissement.

Deux corps solides sont déplacés l'un par rapport à l'autre de manière uniforme.

On mesure les forces de frottement qui apparaissent.

Le corps de frottement observé est relié à un dynamomètre à cadran.

Il reste au repos.

Le support de frottement est entraîné par un moteur et glisse en dessous du corps de frottement.

Deux vitesses de glissement peuvent être sélectionnées. Pour modifier la force normale, on utilise des poids supplémentaires.

Les pièces sont disposées de manière claire, et protégées dans un système de rangement.

Contenu didactique / Essais

- différence entre le frottement d'adhérence et le frottement de glissement
- forces de frottement en fonction de
 - la force normale, la paire de matériaux, la taille de la surface de contact
 - la vitesse de glissement (vitesse relative des partenaires de frottement)
 - les caractéristiques de surface des partenaires de frottement
- déterm. des coefficients de frottement

Les grandes lignes

- corps de frottement fixe, support de frottement déplacé de manière uniforme

Les caractéristiques techniques

Supports de frottement

- Al / feutre, PVC

Corps de frottement

- lisse / rugueux (Al), laiton / feutre

Entraînement avec moteur synchrone

- vitesses d'entraînement: 23,5cm/min; 47cm/min

Dynamomètre à cadran

- plage de mesure: 0...2N; grad.: 0,1N

Poids: 8x 0,5N

230V, 50Hz, 1 phase

Dimensions et poids

Lxlxh: 720x480x178mm (système de rangement)

Poids: env. 10kg (système de rangement)

Poids: env. 4kg (appareil d'essai)

Liste de livraison

1 appareil d'essai

1 jeu de poids

GSDE s.a.r.l.

181 Rue Franz Liszt - F 73000 CHAMBERY

Tel : [+330456428070](tel:+330456428070) | Fax : [+330456428071](tel:+330456428071)
gunt.fr



Date d'édition : 22.12.2024

2 corps de frottement
2 supports de frottement
1 système de rangement avec mousse de protection
1 documentation didactique

Produits alternatifs

TM110.01 - Jeu complémentaire plan incliné et frottement
TM210 - Frottement entre des corps solides
TM225 - Frottement sur un plan incliné