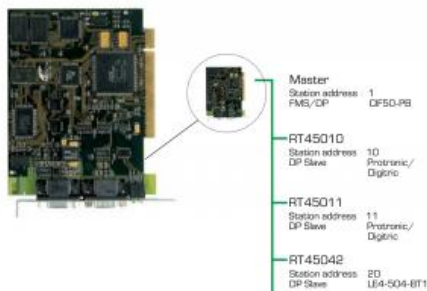


Date d'édition : 28.01.2026

Ref : EWTGURT450.40

RT 450.40 Logiciel pour visualisation (Réf. 080.45040)



La communication entre un PC et des composants d'automatisation via un bus de terrain constitue une solution standard usuelle.

Le système de TP RT 450 fonctionne avec Profibus DP.

Une carte Profibus fait office de maître de bus de terrain et sert d'interface de communication (CIF).

Les participants au bus de terrain (esclaves), ici le module régulateur et le module API, doivent également être compatibles avec le bus de terrain.

A cet effet, les composants doivent être équipés d'un module Profibus.

Une caractéristique importante du logiciel de visualisation basé sur LabVIEW est la fonction "chart", qui permet de visualiser les variations dans le temps.

En outre, le logiciel permet de commander et de paramétrer des régulateurs de processus (RT 450.10 et RT 450.11).

L'interface de communication (CIF) assure le contrôle de l'échange de données entre le logiciel et les esclaves.

La communication est bidirectionnelle: les modifications effectuées sur le logiciel sont transmises aux esclaves.

De même, les réglages du régulateur effectués à l'aide du clavier du régulateur sont transmis au logiciel.

L'échange de données entre le logiciel et l'interface de communication se déroule au travers d'un serveur OPC.

Le serveur OPC est l'interface standard pour l'échange des données du processus.

Contenu didactique / Essais

- principes de communication de l'automatisation basée sur PC avec connexion au bus de terrain
- composants matériels et câblage
- routines d'installation et de configuration
- utilisation d'une application
- régulation et commande du logiciel de visualisation
- faire connaissance avec des éléments du système
- carte Profibus comme interface de communication
- serveur OPC
- configurateur système

Les grandes lignes

- Intégration d'un bus de terrain pour un système d'automatisation à base de PC
- Carte Profibus comme maître de bus de terrain
- Communication avec des régulateurs et un API
- Logiciel de visualisation clair GUNT

Les caractéristiques techniques

Carte Profibus

- Profibus DP

Date d'édition : 28.01.2026

- 125 esclaves
- 7168 bytes données d'entrée/sortie
- Dual-Port-Memory
- port RS232, diagnostic PCI
- logiciel de configuration SyCon
- serveur OPC

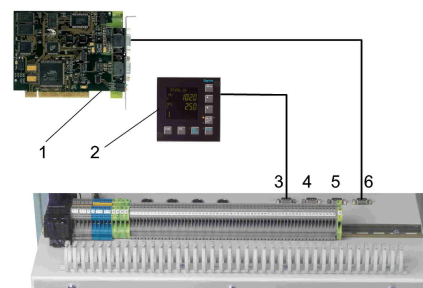
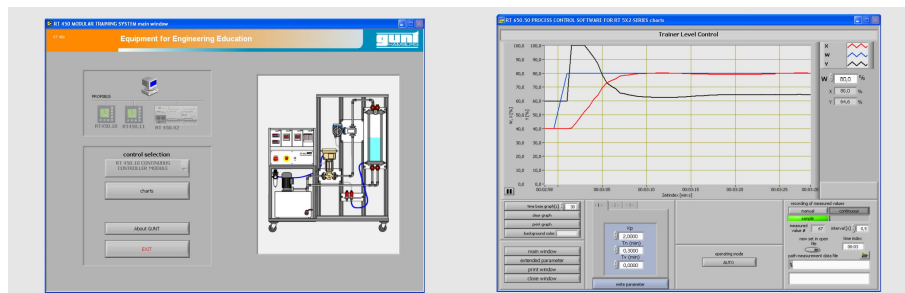
Système requis: Windows Vista ou Windows 7

Liste de livraison

- 1 carte Profibus
- 1 CD logiciel avec le logiciel de visualisation
- GUNT
- 1 câble de données D-Sub

Accessoires disponibles et options

- RT450.41 - Module Profibus DP pour régulateur
- RT450.43 - Module Profibus DP pour API





Equipement pour l'enseignement expérimental, scientifique et technique

Date d'édition : 28.01.2026



Equipement pour l'enseignement expérimental, scientifique et technique

Date d'édition : 28.01.2026