

Date d'édition : 23.02.2025

Ref : EWTGUHL108

**HL 108 Panneau d'étude circuit de chauffage domestique (Réf. 065.10800)**

**avec radiateurs, pompe de circulation et vanne à quatre voies**



Une pompe de circulation assure la circulation à travers quatre radiateurs dont la température peut être ajustée par des vannes thermostatiques.

Une régulation numérique maintient la température de local constante.

En cas de déviations, elle commande une vanne à quatre voies.

Celle-ci sert à régler la température d'entrée de circuit de chauffage et de retour chaudière.

L'alimentation en eau froide permet de dissiper la chaleur produite. Une soupape de décharge assure la compensation.

Les températures peuvent être lues sur des thermomètres à cadran.

Contenu didactique / Essais

- faire connaissance avec d'une installation de chauffage central et ses composants
- équilibrage hydraulique
- fonctionnement d'une pompe de circulation
- fonctionnement d'un régulateur de chauffage
- fonctionnement d'une vanne à quatre voies

Les grandes lignes

- Banc d'essai pour techniques de chauffage et sanitaire
- Fonctionnement d'une installation de chauffage central
- Référence pratique plus importante de par l'utilisation de composants courants

Les caractéristiques techniques

Pompe

- puissance absorbée: 60W
- débit de refoulement max.: 60L/min
- hauteur de refoulement max.: 4m

Echangeur de chaleur à 8 plaques

- capacité: 3kW

Régulateur de chauffage avec asservissement de la température d'entrée de circuit de chauffage

- entrées: 2 capteurs de température

Plages de mesure

- température: 0...100°C
- débit: 2x 150...1600L/h, 1x 0...1000L/h,

Date d'édition : 23.02.2025

4x 0...400L/h

Dimensions et poids

Lxlxh: 1850x700x1780mm

poids: env. 100kg

Nécessaire au fonctionnement

230V, 50/60Hz, 1 phase

Alimentation en eau chaude et froide: 1700L/h

Liste de livraison

1 banc d'essai

1 mode d'emploi

Produits alternatifs

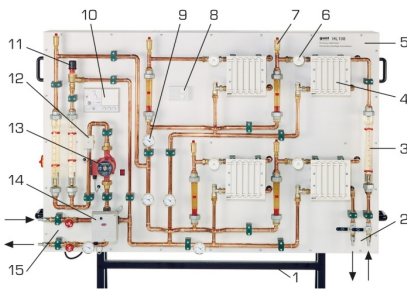
HL112 - Panneau d'étude radiateurs

HL300 - Installation de chauffage

HL305 - Équilibrage des installations de chauffage

## Catégories / Arborescence

Techniques > Thermique > Systèmes domestiques de chauffage et ventilation > Essais fondamentaux de la technique de chauffage - panneaux d'étude



1 bâti, 2 raccords d'eau froide, 3 rotamètre, 4 échangeur de chaleur à plaques, 5 panneau, 6 vanne thermostatique, 7 purge d'air, 8 capteur de température du local, 9 thermomètre bimétallique, 10 régulateur de chauffage, 11 soupape de trop-plein, 12 capteur de température d'entrée circuit de chauffage, 13 pompe, 14 mélangeur, 15 raccords d'eau de chaudière

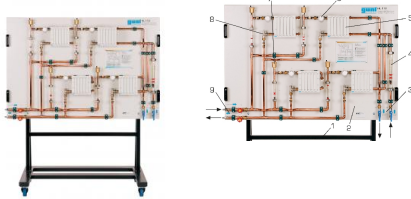
## Produits alternatifs

Date d'édition : 23.02.2025

Ref : EWTGUHL112

### HL 112 Panneau d'étude radiateurs (Réf. 065.11200)

Familiarisation avec un système de chauffage à eau chaude



Le banc d'essai comprend un système de tuyauteries avec quatre radiateurs. Chaque radiateur possède une purge d'air, une vanne thermostatique et un raccord de réglage. Des rotamètres indiquent le débit à travers chaque radiateur et pour l'ensemble du système. Des raccords pour eau de refroidissement permettent d'évacuer la chaleur amenée par l'eau chaude. Tous les Raccords d'eau se font par des accouplements rapides.

#### Contenu didactique / Essais

- équilibrage hydraulique des radiateurs
- détermination de la puissance calorifique
- détermination des caractéristiques du réseau de conduites dans différentes conditions d'exploitation

#### Les grandes lignes

- banc d'essai pour techniques de chauffage et sanitaire
- familiarisation avec un système de chauffage à eau chaude
- construction d'un système de chauffage complet avec d'autres bancs d'essai et systèmes de la série HL 100

#### Les caractéristiques techniques

##### Radiateur

- échangeur de chaleur à 10 plaques
- capacité: 3kW

##### Plages de mesure

- débit: 1x 1000L/h, 4x 300L/h

##### Dimensions et poids

Lxlxh: 1650x700x1850mm

Poids: env. 110kg

##### Nécessaire au fonctionnement

raccord d'eau chaude et froide

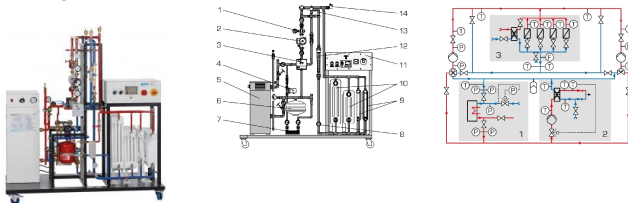
##### Liste de livraison

- 1 banc d'essai
- 1 jeu d'accessoires
- 1 mode d'emploi
- Produits alternatifs
- HL108 - Panneau d'étude circuit de chauffage domestique
- HL300 - Installation de chauffage
- HL305 - Équilibrage des installations de chauffage

Date d'édition : 23.02.2025

Ref : EWTGUHL300

**HL 300 Chaudière électrique 15 kW avec installation de chauffage, radiateurs, vannes (065.30000)**  
avec régulateur numérique



Le banc d'essai comprend deux circuits de chauffage autonomes équipés d'une vanne à trois voies et d'une vanne à quatre voies.

La chaleur produite par une chaudière électrique peut être diffusée par quatre radiateurs différents.

Afin de pouvoir étudier le comportement à pleine charge de la chaudière sur une période prolongée, un échangeur de chaleur à plaques se trouve dans le circuit d'eau sanitaire.

L'installation possède un circuit d'eau avec un vase d'expansion.

Les pressions et les températures significatives sont indiquées par des instruments bien lisibles.

L'installation est commandée par un régulateur numérique conforme à l'état de la technique.

#### Contenu didactique / Essais

- apprendre à connaître les composants d'une installation de chauffage moderne et leur fonctionnement
- fonctionnement d'un circuit de chauffage à régulation numérique avec une vanne à 3 voies
- fonctionnement d'un circuit de chauffage à régulation numérique avec une vanne à 4 voies
- observations sur un échangeur de chaleur à plaques fonctionnant à contre-courant
- étude des pertes de pression aux robinetteries de différents types
- remplissage d'installations de chauffage
- mise en service d'installations de chauffage
- équilibrage de radiateurs
- détermination des caractéristiques de pompes
- détermination de caractéristiques de réseaux de conduites
- comportement de l'installation en présence d'air dans les conduites

#### Les grandes lignes

- installation de chauffage moderne avec un régulateur numérique
- circuit d'eau fermé avec vase d'expansion

#### Les caractéristiques techniques

Chaudière électrique, 4 étages

- puissances de chauffe: 6-9-12-15kW
- max. température de départ de chaudière: 95°C
- capacité du réservoir d'eau: 16L

#### Pompe

- puissance absorbée: 70W
- débit de refoulement max.: 60L/min
- hauteur de refoulement max.: 4m

#### Pompe à eau sanitaire

- puissance absorbée: 20W
- débit de refoulement max.: 640L/min
- hauteur de refoulement max.: 1,4m

#### Echangeur de chaleur à plaques

- capacité: 3kW
- 10 plaques

Date d'édition : 23.02.2025

Compteur d'eau: 2,5m<sup>3</sup>/h

Plages de mesure

- température: 3x 20...120°C / 2x 0...120°C / 2x 0...100°C / 4x 0...80°C
- pression: 8x 0...2,5bar
- débit: 100...1000L/h

400V, 50Hz, 3 phases

Dimensions et poids

Lxlxh: 1800x780x2000mm

Poids: env. 280kg

Nécessaire au fonctionnement  
raccord deau

Liste de livraison

1 banc d'essai

1 mode d'emploi

Produits alternatifs

HL108 - Panneau d'étude circuit de chauffage domestique

HL112 - Panneau d'étude radiateurs

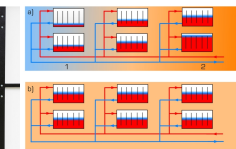
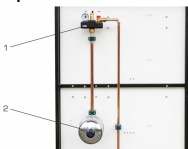
HL305 - Équilibrage des installations de chauffage

HL351 - Unité de démonstration d'une chaudière de chauffage

**Ref : EWTGUHL305**

**HL 305 Equilibrage installations de chauffage avec 6 radiateurs, 3 tronçons, pompe (Réf. 065.30500)**

4x débitmètres à flotteur, vannes thermostatiques



L'équilibrage hydraulique sert à limiter la quantité d'eau circulant dans le radiateur par rapport à celle calculée. Il doit garantir que tous les radiateurs puissent être alimentés en eau chaude en fonction de leur besoin à chaque point de fonctionnement.

L'équilibrage se fait via des raccords de réglage ajustables.

Le banc d'essai contient des composants du commerce.

Il contient trois sous-circuits de chauffage avec radiateurs, vannes thermostatiques et pompe de circulation.

Chaque circuit peut être fermé.

Une fois remplie, il est indépendant du réseau d'eau ou des raccordements d'entrée de circuit de chauffage et de retour de circuit de chauffage.

Il peut cependant également être exploitée avec un circuit de chauffage.

Contenu didactique / Essais

- résistance variable du réseau de conduites
- vanne d'équilibrage
- vanne thermostatique préajustable
- soupape de décharge à pression différentielle



Date d'édition : 23.02.2025

#### Les grandes lignes

- équilibrage d'une installation de chauffage
- alimentation en eau par raccords rapides

#### Les caractéristiques techniques

##### Pompe

- puissance absorbée: 60W
- débit de refoulement max.: 60L/min
- hauteur de refoulement max.: 4m

6 vannes d'équilibrage: PN 16

##### Plages de mesure

- débit: 1x 30...320L/h, 4x 50...640L/h
- température: 1x -50...300°C

230V, 50Hz, 1 phase

#### Dimensions et poids

Lxlxh: 2250x750x1790mm

Poids: env. 210kg

#### Liste de livraison

- 1 banc d'essai
- 1 thermomètre
- 1 mode d'emploi

#### Produits alternatifs

HL108 - Panneau d'étude circuit de chauffage domestique

HL112 - Panneau d'étude radiateurs

HL300 - Installation de chauffage